



**Istituto Istruzione Superiore "G. Vallauri"**

Settore Tecnologico: Elettronica ed Elettrotecnica - Informatica e Telecomunicazioni - Meccanica Meccatronica ed Energia

Settore Economico: Amministrazione Finanza Marketing - Turismo

Settore Professionale: Servizi Commerciali

Settore Liceale: Liceo Scientifico opzione Scienze Applicate

Fossano

## GARA NAZIONALE DI MECCANICA 2011

PRIMA PROVA

FOSSANO, 26 MAGGIO 2011

### DOCUMENTAZIONE FOTOGRAFICA TURBINA PELTON

GIRANTE

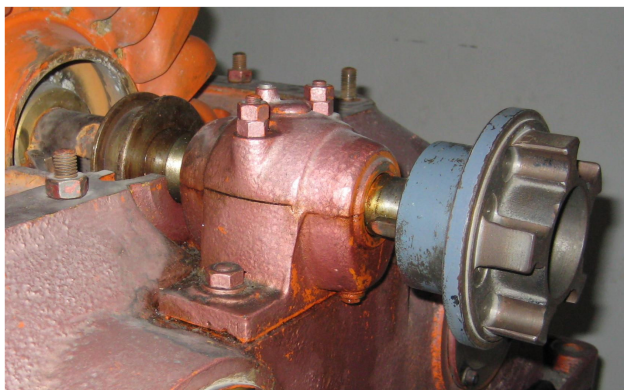


PALA, ALBERO, TENUTE, SUPPORTI, SEMIGIUNTO





SUPPORTO, SEMIGIUNTO



TUBAZIONE D'INGRESSO, REGOLAZIONE SPINA DOBLE



UGELLO, SPINA DOBLE, TEGOLO DEVIATORE

